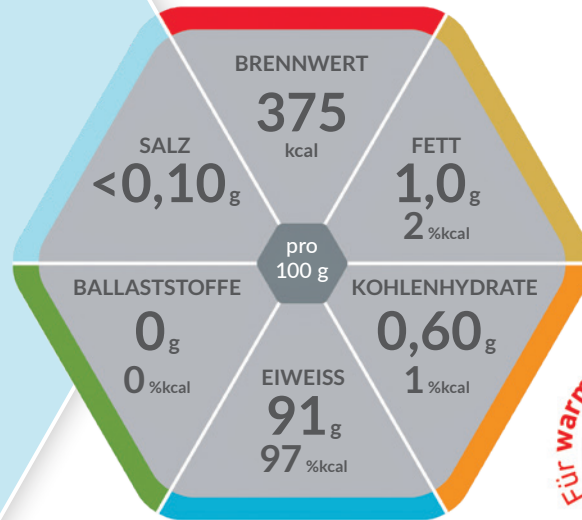


# INSTANT PROTEIN



Nachfolger  
von resource®  
instant protein 800 g  
- vergleichbare Zusammensetzung



## Casein-basiertes EIWEISSKONZENTRAT-PULVER

Lebensmittel für besondere medizinische Zwecke (bilanzierte Diät)

### Produkteigenschaften

- Zur Anreicherung von warmen und gekochten Speisen und Getränken, hitzestabil bis 70°C
- 91 % Eiweiß (Casein) pro 100 g Pulver
- Geschmacksneutral
- Hohe Löslichkeit
- Kaliumarm (15 mg / 100 g)
- Lactosearm (0,60 g / 100 g)

### Indikationen

Zum Diätmanagement bei bestehender Mangelernährung oder bei Risiko für eine Mangelernährung und/oder:

- Bei Erhöhtem Eiweißbedarf
- Bei Wundheilstörungen
- Nach größeren Operationen
- Bei Dialysepatienten

### Dosierung

Für eine optimale Zubereitung von Getränken und Speisen das Pulver zuerst in ein wenig lauwarmem Wasser auflösen. 10–15 g Pulver (2–3 Esslöffel) pro 150 ml Flüssigkeit bzw. 150 g pürierter Speise. Gesamtmenge ist an das Alter und die Ernährungsbedürfnisse der Patient:innen anzupassen.

### Lagerung

Kühl und trocken lagern. Nach dem Öffnen Doseninhalt innerhalb von 4 Wochen verbrauchen.

Zubereitete Speisen und Getränke zugedeckt aufbewahren. Bei Raumtemperatur innerhalb von 6 Stunden, gekühlt innerhalb von 24 Stunden verbrauchen.

### Nährstoffe

#### FETT:

Der Fettanteil ist mit 1,0 g / 100 g gering.

#### KOHLLENHYDRATE:

Der Kohlenhydratanteil ist mit 0,60 g / 100 g sehr gering.

#### EIWEISS:

Instant Protein ist ein Eiweißkonzentrat mit hoher biologischer Wertigkeit. Es enthält 91 % hochwertiges Casein.

#### BALLASTSTOFFE:

Ballaststofffrei

### Wichtige Hinweise

- Unter ärztlicher Aufsicht verwenden
- Geeignet ab 3 Jahren
- Nicht als einzige Nahrungsquelle geeignet
- Nicht zur parenteralen Verwendung

## Nährwertinformationen

INSTANT PROTEIN		100 g
BRENNWERT	kJ kcal	1594 375
Fett, davon	g	1,0
- gesättigte Fettsäuren	g	0,70
Kohlenhydrate, davon	g	0,60
- Zucker	g	0,60
- Lactose	g	0,60
Eiweiß	g	91,0
Salz	g	< 0,10
MINERALSTOFFE		
Natrium	mg	15,0
Kalium	mg	15,0
Chlorid	mg	-
Calcium	mg	1450
Phosphor	mg	800

## Zutatenliste

Milchweiß, Emulgator (Sojalecithin), Trennmittel (Tricalciumphosphat).  
Kann Gluten und Ei enthalten.

## Bestellinformation

Instant Protein	Art.-Nr.	PZN Stk.	PZN VE
AT 3 x 400 g	12605345	5915566	5915572
DE 3 x 400 g	12605345	19294524	19444662

# INSTANT PROTEIN



### Hinweise:

Allergene sind in den Zutatenlisten unterstrichen.

Bodymed AG  
Im Driescher 10  
D-66459 Kirkel  
www.bodymed.com

Nestlé Health Science  
(Deutschland) GmbH  
D-60523 Frankfurt/Main  
www.nestlehealthscience.de

Nestlé Health Science  
Nestlé Österreich GmbH  
Wiedner Gürtel 9, A-1100 Wien  
www.nestlehealthscience.at

 **Nestlé**  
HealthScience®